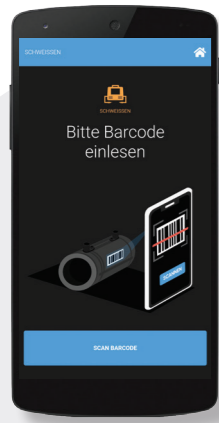


FRIAMAT App

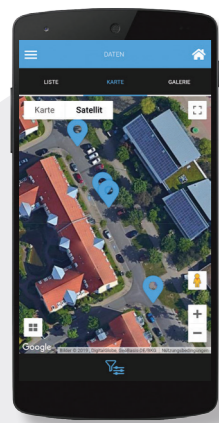
Einfach und komfortabel



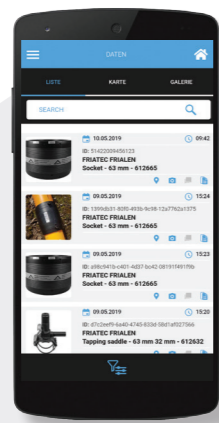
Simplified fusion process through intuitive input



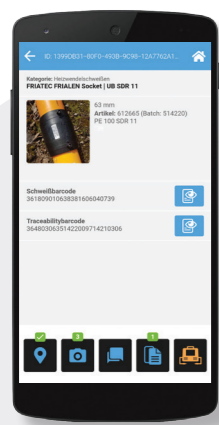
All fusion information always at a glance



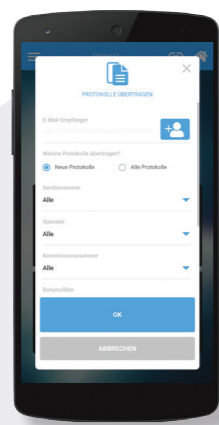
Clear display of work progress



Product lists with extended information overview



Detailed information on all products including images, geo data and comments



Direct dispatch of all or selected work records to one or more recipients at the same time

FRIAMAT prime eco

Ausstattungsmerkmale

Technische Daten ¹	FRIAMAT prime eco	Technische Daten ¹	FRIAMAT prime eco
Gerätetyp	Universal Schweißgerät mit Dokumentations- und Traceabilityfunktion und Bluetooth®-Schnittstelle	Datenspeicher	20.000 Protokolle
Ausführung mit Mini-Scanner	Best.-Nr. 611124	Protokollformat	PDF / CSV / FRIATRACE
Ausführung mit Lesestift	Best.-Nr. 613124	Schnittstelle	USB / Bluetooth® ²
Ausführung mit 1D/2D Scanner	Best.-Nr. 614124 ⁴	Manuelle Barcode-Noteingabe	Ja
Maximaler Durchmesser	bis ca. d 1200 ³	FRIAMAT preCheck	Ja
Eingangsspannungsbereich	AC 190 V – 250 V	Arbeitstemperaturbereich	-20 °C ... +50 °C
Frequenzbereich	44 Hz ... 66 Hz	Sprachvarianten	23
Stromaufnahme	AC 16 A max.	Anschlusskabel	5 m mit Konturenstecker
Leistung	3,5 kW	Schweißkabel	4 m mit Anschlusstecker Ø 4 mm
Gerätesicherung	16 A träge	Gewicht	ca. 18 kg
Schweißspannung	8 – 48 V	Abmessungen	260 x 500 x 340 mm
Ausgangsstrom	max. 110 A	Gehäuse	Schutzart IP 54 / Schutzklasse I
Schweißstromüberwachung	Kurzschluss und Unterbrechung	Zulassung/Qualität	CE, ISO 9001, WEEE-Reg.-Nr. DE 49130851, RoHS, REACH
Barcode	Code 2/5 interleaved, Code 128 2D-Code (QR; Aztec; Data Matrix) nach ISO 12176-5 (Entwurf) ¹	Zubehör	Bedienungsanleitung, Transportkiste
Dokumentation Schweißdaten	Ja		
Dokumentation Traceabilitydaten	Ja		
Schweißerpas	optional (Best.-Nr. 623100)		

¹ Technische Änderungen vorbehalten.
² Nicht in allen Ländern verfügbar.
³ Mit dem FRIAMAT prime eco sind FRIALEN- und FRIAFIT-Sicherheitsfittings bis d 900 im gesamten Arbeitstemperaturbereich von -20°C bis +50°C schweißbar. Der Einsatz zur Verarbeitung von Fittings anderer Hersteller auch bis d 1200 und eventuell größer ist grundsätzlich möglich. Der spezifische Leistungsbedarf des Fittings bei der vorherrschenden Verarbeitungstemperatur ist jedoch zuvor mit dem Fittinghersteller abzuklären.
⁴ Verfügbar Ende Q2/2021

Aliaxis Deutschland GmbH
 Infrastruktur
 Steinzeugstrasse 50
 68229 Mannheim
 Tel +49 621 486-2828
 Fax +49 621 486-1598
 info.de@aliaxis.com
 www.aliaxis.de



Rohre intelligenter verbinden

FRIAMAT prime eco – mit Traceability- und Dokumentationsfunktion und Bluetooth®-Schnittstelle

FRIAMAT prime eco

Rohre intelligenter verbinden

Reduktion der Stand- und Prozesszeiten durch neuartige Ringkertrafo-Technologie mit aktiver Kühlung. Hohe Effizienz im Dauereinsatz und bei der Verarbeitung von Fittings in großen Dimensionen.



Erfahrung Technologie Innovation

01 Scanner

Mit Mini-Scanner, Lesestift oder neuem 1D/2D-Scanner (verfügbar Ende Q2/2021) und damit vorbereitet zum Einlesen von 2D Barcodes nach ISO 12176-5 (Entwurf).

02 Kabel

Extralanges Schweißkabel (4m) und Netzkabel (5m) für maximale Bewegungsfreiheit auf der Baustelle.

03 Steuerung per App

Steuern des FRIAMAT mit der FRIAMAT App. Schweißprotokolle auslesen und per E-Mail versenden. Baustellenfotos, Kommentare und GPS-Daten einfach erfassen und zuordnen.

04 Farbdisplay

Hochauflösendes, extrem helles 4,3" TFT-Farbdisplay: Das kontrastreiche Grafikdisplay ist selbst bei ungünstigsten Lichtverhältnissen und aus nahezu jeder Position optimal ablesbar.

05 Bedienelement

Intuitive Benutzerführung durch übersichtliche Menüstruktur. Dauerhafte Anzeige von Umgebungsinformationen zur Zustandskontrolle für den Anwender.

06 Dokumentation

Dokumentation von Schweiß- und Traceabilitydaten. Speicherung von bis zu 20.000 Schweißprotokollen. Ausgabe als CSV-Datei oder im PDF-Format über handelsüblichen USB-Stick. Neu: Smartphone laden über die USB-Schnittstelle!

07 Software-Updates

Software-Updates lassen sich zukünftig bei Verfügbarkeit bequem über die USB-Schnittstelle durch den Anwender selbst einspielen.

08 Design

Baustellengerechtes, robustes Design. Die Gehäuseform ermöglicht auch eine gekippte Position zum einfachen Bedienen.

09 Schweißen

Komfortable Bedienung des FRIAMAT während dem Schweißprozess.

10 Übersicht

Filter- und Suchfunktionen für die optimierte Anzeige. Ergänzende Informationen wie Geo-Daten, Fotos und Kommentare einfach und schnell hinzufügen.

11 Barcode

Barcodes auslesen und alle relevanten Daten einfach und übersichtlich anzeigen lassen.

12 Senden

Ausgewählte oder alle Arbeitsergebnisse einfach per E-Mail versenden und umfassend dokumentieren.

FRIAMAT App

Wir machen Ihren Job einfacher

Mit der FRIAMAT App haben Sie alles ganz einfach im Griff und zwar zu jeder Zeit, online und offline, ganz ohne Registrierung!

